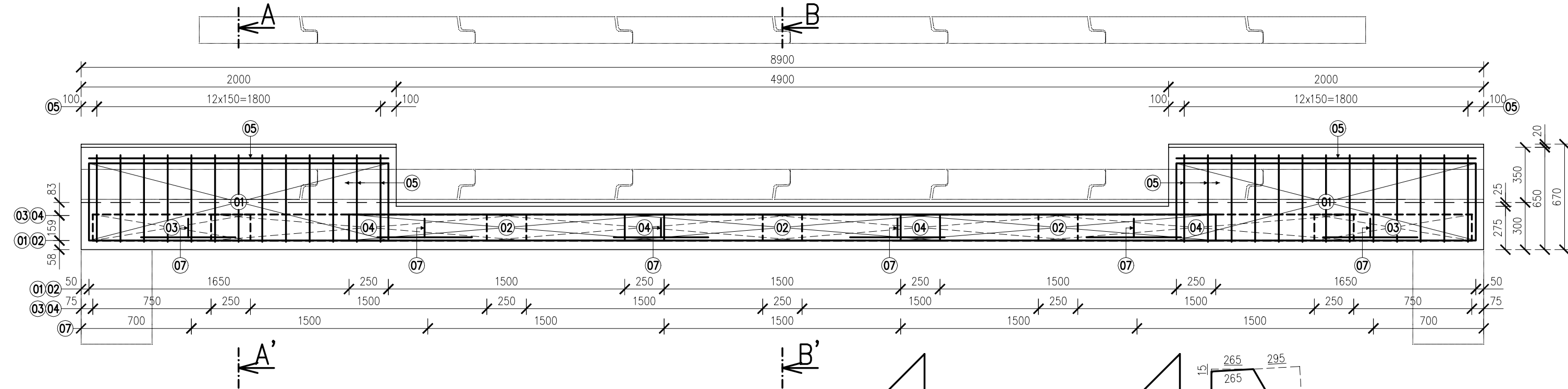


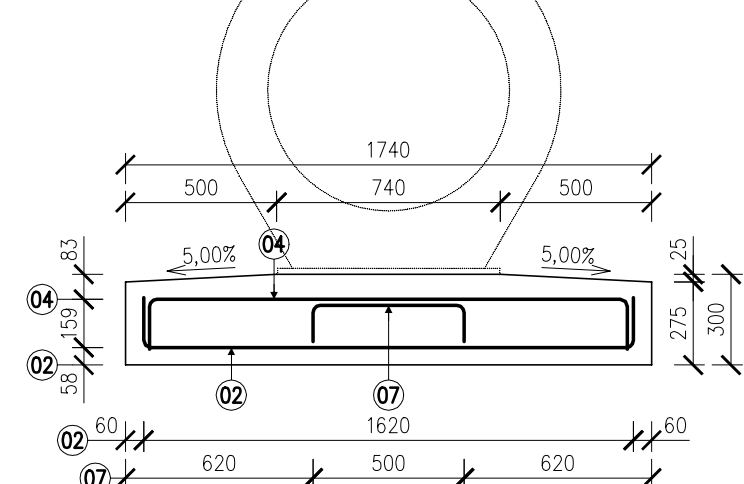
NOVÝ STAV – VÝKRES VÝZTUŽE ZÁKLADOVÉ DESKY

M 1:25

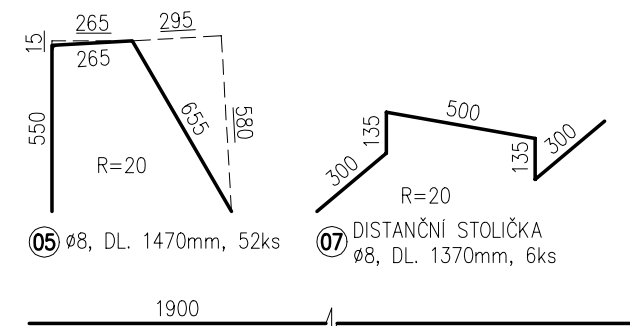
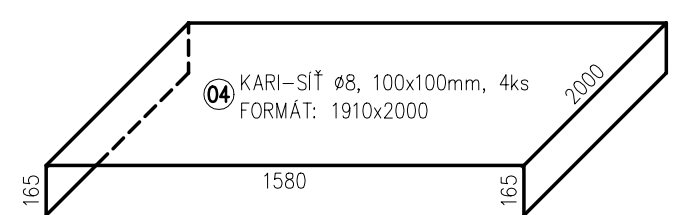
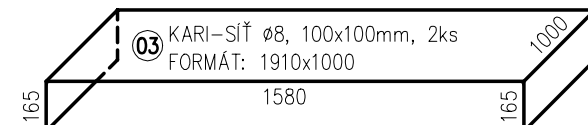
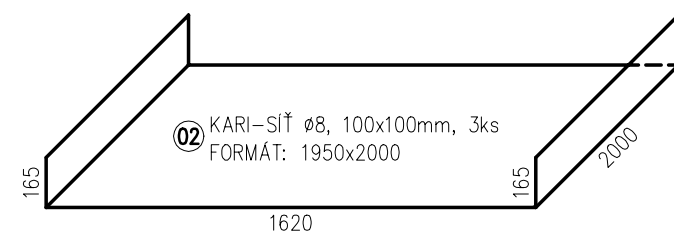
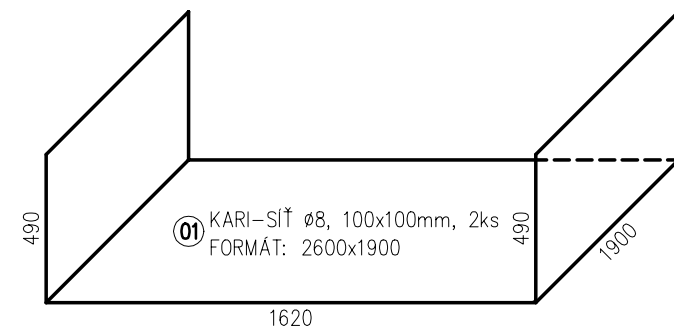
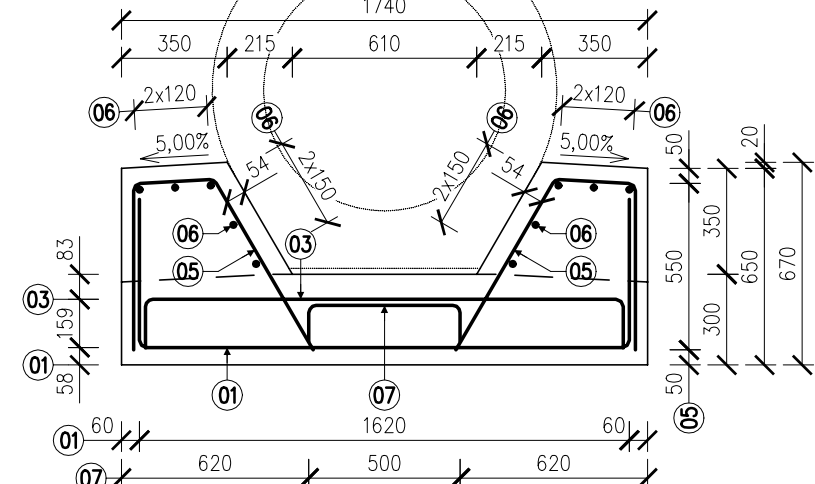
BOČNÍ POHLED



PŘÍČNÝ ŘEZ B-B'



PŘÍČNÝ ŘEZ A-A'



VÝPIS VÝZTUŽE

ČÍSLO	POČET [ks]	DN [mm]	ROZMĚR [m]	CELK. ROZMĚR	HMOTNOST 1m [kg]	CELK. HMOTNOST [kg]
01*	2	8	2,60x1,90	9,88m ²	7,90	78,05
02*	3	8	1,95x2,00	11,70m ²	7,90	92,43
03*	2	8	1,91x1,00	3,82m ²	7,90	30,18
04*	4	8	1,91x2,00	15,28m ²	7,90	120,71
05	52	8	1,470	76,44m	0,395	30,19
06**	20	8	1,900	38,00m	0,395	15,01
07	6	8	1,370	8,22m	0,395	3,25
						369,82

* KARI-SITĚ ø8, 100x100mm
** PŘÍMÝ PRUT

STAVEBNÍ MATERIÁLY

BETON : BETON ČSN EN 206+A1-C25/30-XA1+XF1 (CZ)-Cl 0,4-Dmax 22-S3 ZÁKLADOVÁ DESKA

OCEL : B500B

SOUVISEJÍCÍ PŘÍLOHY

E.1.4.02.03.01 NOVÝ STAV-PŘEHLEDNÉ VÝKRESY

KRYTÍ VÝZTUŽE: [mm]

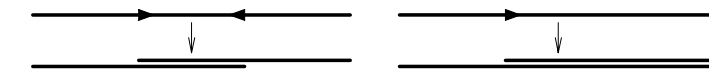
	ZÁKLADY						
	MINIMALNÍ	JMENOVITÉ					
DOLNÍ, BOČNÍ	40	50					
HORNÍ	40	50					

PRŮMĚR ZAKŘIVENÍ VÝZTUŽE d_{br}

OHYBY A JINÉ ZAKŘIVENÍ BETONÁŘSKÉ VÝZTUŽE	HÁKY A TŘMINKY
JMENOVITÉ KRYTÍ ≥ 100mm 7d _s ⇒ d _{br} = 10d _s	d _s ≤ 20mm ⇒ d _{br} = 4d _s
50mm ≤ JMENOVITÉ KRYTÍ < 100mm 7d _s ⇒ d _{br} = 15d _s	d _s > 20mm ⇒ d _{br} = 7d _s
JMENOVITÉ KRYTÍ < 50mm 3d _s ⇒ d _{br} = 20d _s	






POZNÁMKY:

- PŘI ZAKŘIVENÍ JE VŽDY KÓTOVÁN OSOVÝ ROZMĚR.
- BETONÁŘSKÁ VÝZTUŽ BUDE VZÁJEMNĚ SVAŽÁNA DRÁTEM A PO OBVODU ARMOKOŠE SVAŘENA
- BETONÁŘSKÁ VÝZTUŽ U BEDNĚNÍ BUDE VYBAVENA NEVODIVÝMI DISTANČNÍMI TĚLISKY, KTERÉ ZAJISTÍ POŽADOVANÉ KRYTÍ
- HODNOTY PRO KRYTÍ PLATÍ PRO VEŠKEROU VÝZTUŽ
- KOTEVNÍ DÉLKY VIZ ČSN EN 1992-2.
- VÝZNAM ŠIPKY-VÝZTUŽE UMÍSTĚNY ZA SEBOU



TÚ: 1971 - SUCHDOL NAD ODROU - FULNEK
DÚ: 02 - SUCHDOL NAD ODROU - FULNEK

VÝŠKOVÝ SYSTÉM: BALT PO VYROVNÁNÍ
SOUŘADNICOVÝ SYSTÉM: S-JTSK

OZNAČENÍ	POPIS ZMĚNY			DATUM	PODPIS	
HIP		ZODP. PROJEKTANT	VYPRACOVAL	KONTROLOVAL		
ING. TOMÁŠ PÁTEČEK		ING. MARTIN VAŠÁK	ING. TOMÁŠ PÁTEČEK	ING. MARTIN VAŠÁK		
						
OBJEDNATEL: SPRÁVA ŽELEZNIC, S.O, DLÁŽDĚNÁ 1003/7, 110 00 PRAHA 1						
KRAJ: MORAVSKOSLEZSKÝ		ORP: NOVÝ JIČÍN	KATASTR: HLADKÉ ŽIVOTICE, STACHOVICE, FULNEK			
STAVBA: PROPUSTKY V KM 3,951; 7,914; 8,035; 8,103 A 8,387 TRATI SUCHDOL N/O - FULNEK ČÁST: SO 02 - PROPUSTEK V KM 7,914				GENERÁLNÍ PROJEKTANT IM-PROJEKT INŽENÝRSKÉ A MOSTNÍ KONSTRUKCE, s.r.o. VODNÍ 1, 602 00 BRNO TEL: 533 446 080-2 FAX: 533 446 089 im-projekt@im-projekt.cz www.im-projekt.cz		
						
				PROJEKT		
PŘÍLOHA: NOVÝ STAV - VÝKRES VÝZTUŽE ZÁKLADOVÉ DESKY				FORMÁT		5x A4
				DATUM		ŘÍJEN 2021
				STUPEŇ		P
				ČÍSLO ZAK.		2021714
				MĚŘÍTKO		1:25
				ČÍSLO PŘÍLOHY:	ČÍSLO PARÉ:	
				E.1.4.02.03.02		
Dokumentaci lze užívat pouze ve smyslu příslušné smlouvy o dílo výkres, či jeho část, může být kopírován nebo jiným způsobem rozšiřován pouze po předchozím souhlasu IM-Projekt, inženýrské a mostní konstrukce, s.r.o.						

GENERÁLNÍ PROJEKTANT
IM-PROJEKT,
INŽENÝRSKÉ A MOSTNÍ KONSTRUKCE, s.r.o.
VODNÍ 1, 602 00 BRNO
TEL: 533 446 080-2
FAX: 533 446 089
im-projekt@im-projekt.cz
PROJEKT www.im-projekt.cz

FORMÁT 5x A4
DATUM ŘÍJEN 2021
STUPEŇ P
ČÍSLO ZAK. 2021714
MĚŘÍTKO 1:25
ČÍSLO PŘÍLOHY: E.1.4.02.03.02
ČÍSLO PARÉ: